

Schulinterne Ansprechpartner und Hilfsysteme
an der GemS St. Wendel:

Schulleitung:

Ursula Zeyer, Schulleiterin

Dr. Sebastian Werle, Stellvertretender Schulleiter

Sylvia Dörr, Koordination und Didaktische Leitung

Erreichbarkeit über das Sekretariat der Schule

Sekretariat

Anneliese Schramm

Tel.: 06851/93190

info@gems-wnd.de

Schulbuchausleihe

Hr. Gramlich

Vertrauenslehrkräfte

Mustafa Acar und Verena Schu

Schulsozialarbeit

Margit Scherer-Braun, Dipl. Päd.

Mo – Do von 7:30 – 16:00; Fr 7:30 – 13:00

Tel: 06851/9319-22

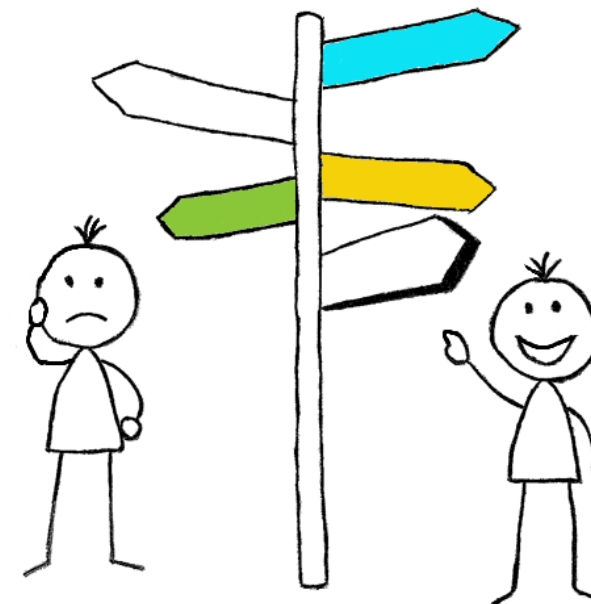
Mobil: 0170/972 722 2

www.gems-wnd.de

BERATUNGSANGEBOTE IN ANGRENZENDEN LANDKREISEN	
Landkreis Neunkirchen	
Kreisverwaltung Neunkirchen	06824 / 9060
Kreisjugendamt Neunkirchen	06824 / 906 7300
Kreisgesundheitsamt Neunkirchen	06824 / 906 8828
Suchtberatungsstelle der Caritas „Die Brigg“ Neunkirchen	06821 / 920 940
Lebensberatung des Bistum Trier	06821 / 21919
Schwangerschaftskonfliktberatung „Donum Vitae“	06821 / 149394
Agentur für Arbeit / Jobcenter	06821 / 204819
Jugendberufsberatung „JugendBeratungsZentrum KOMPASS“	06821 / 29009 63
Jugendarbeit beim Kreisjugendamt Ansprechpartner: Markus Wittling	06824 / 906 7145 oder 906 7260

Notizen:

Der schnelle Familienwegweiser
Information, Beratung,
Hilfe und Unterstützung
für Eltern und Erziehungsberechtigte



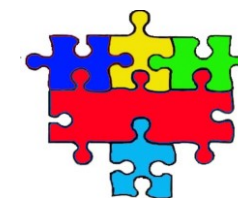
Ausgabe 2019
Gemeinschaftsschule St. Wendel
Gebundene Ganztagschule



NOTFALL	
Feuerwehr, Rettungsdienst, Notarzt	112
Polizei	110
Polizeiinspektion St. Wendel (Zuständigkeit: Tholey, Marpingen, Oberthal/Namborn, Freisen, St. Wendel)	06851 / 8980
Polizeiinspektion Nordsaarland (Zuständigkeit: Nohfelden, Nonnweiler)	06871 / 90010
Giftnotruf Homburg	06841 / 19240
Ärztlicher Bereitschaftsdienst	01805 / 663007
BÜRGERDIENSTE/ BEHÖRDEN	
Kreisverwaltung St. Wendel	06851 / 8010
Kreisjugendamt St. Wendel	06851 / 801 5101
Kommunale Arbeitsförderung / Jobcenter/ Jugendberufshilfe	06851 / 801 3000
BERATUNGSANGEBOTE	
Hilfe und Beratung bei Krisen	
Telefonseelsorge	0800 / 111 0 111
Nummer gegen Kummer (für Kinder und Jugendliche)	116 111
Nummer gegen Kummer (für Eltern)	0800 / 111 0 55 0
Krisentelefon Jugendamt St. Wendel	0172 / 683 907 8
Frauenhaus Neunkirchen	06821 / 92250
Frauennotruf Saarland	0681 / 36767
Hilfetelefon „Gewalt gegen Frauen“	08000 / 116 016
Opfertelefon „Weisser Ring“ Hilfe für Kriminalitätsoffer	116 006
Beratung zu Erziehung und Familie	
FBZ WND - Süd	06851 / 9301 885
FBZ WND - Nord	06851 / 8908 180
FBZ Nonnweiler	06873 / 668 290
FBZ Nohfelden	06852 / 809 008 0
FBZ Freisen	06855 / 184 924
FBZ Namborn/Oberthal	06854 / 328 412 5
FBZ Marpingen	06853 / 300 147
FBZ Tholey	06853 / 856 290 4
Erziehungs-, Ehe-, Familien- und Lebensberatungsstelle des Bistum Trier	06851 / 4927
Frauenbeauftragte des Landkreises	06851 / 801 2071
Caritasverband Schaumberg-Blies	06851 / 935 60
Katholische Jugendseelsorge	06851 / 839 818
Psychosozialer Dienst Gesundheitsamt St. Wendel	06851 / 801 5301
Projekt „UFER“ Familienpaten	0175 / 715 314 0

Kinderschutzbund St. Wendel	0171 / 830 349 6
Schuldnerberatung des Landkreises	06851 / 801 5220
Sozialdienst kath. Frauen St. Wendel	06851 / 854 66
Donum Vitae (Schwangerschaftskonfliktberatung)	06851 / 830 705
Fachstelle „Phoenix“ (sexuelle Ausbeutung von Jungen) Saarbrücken	0681 / 761 968 5
Fachstelle „Nele“ (sexuelle Ausbeutung von Mädchen) Saarbrücken	0681 / 320 43 oder / 320 58
AWO „Neue Wege“ (sexuell übergreifige Minderjährige)	0681 / 857 425 10 oder 857 425 12
SOS Beratungszentrum Kinderschutz (körperliche, seelische und sexualisierte Gewalt an Kindern)	0681 / 936 527 5
Gesundheit / Hilfe und Beratung bei Erkrankungen	
Suchtberatungsstelle „Knackpunkt“ der Stiftung Hospital	06851 / 8908 122
Schulpsychologischer Dienst des Landkreises	06851 / 801 5401
Gesundheitsamt St. Wendel	06851 / 801 5301
<ul style="list-style-type: none"> • Aidsberatung • Jugendärztlicher Dienst 	
Aidshilfe Saar Saarbrücken	0681 / 311 12
Pro Familia Neunkirchen	06821 / 27677
KJP Ambulanz/Tagesklinik St. Wendel	06851 / 8000 30
Kinderärztlicher Notfalldienst Neunkirchen-Kohlhof	06821 / 363 299
Marienhaus Klinik Kohlhof	06821 / 3630
Marienkrankenhaus St. Wendel	06851 / 5901
Beratung für Eltern mit Kindern mit Beeinträchtigungen und/oder Förderbedarf	
Sozialpädiatrisches Zentrum Neunkirchen	06821 / 363 0
Kinder - und Jugendpsychiatrie Homburg	06841 / 1624 233
SHG Klinik Kleinblittersdorf	06805 / 928 20
Schulpsychologischer Dienst des Landkreises	06851 / 801 5401
Ergänzende Unabhängige Teilhabeberatung St. Wendel	0170 / 554 672 1
Frühförderung der Lebenshilfe St. Wendel	06851 / 9301 313
Migration	
Migrationsdienst des Caritasverbandes Schaumberg-Blies	06851 / 935 60
Verein Therapie Interkulturell Saarbrücken	0681 / 373 535

MATERIELLE HILFEN	
Kreissozialamt St. Wendel	06851 / 8010
Kleiderbörse der Ev. Kirche St. Wendel	06851 / 2111
Sozialkaufhaus St. Wendel	06851 / 840 687 (Elektro: 06851 / 800 7666)
„Kleine Hände“ (Kleinkinderbedarf)	06851 / 829 14
St. Wendeler Tafel	06851 / 802 484 7
Amt für Ausbildungsförderung St. Wendel	06851 / 801 4090
<ul style="list-style-type: none"> • Schulbücher • Fahrtkostenzuschuss • BAföG 	
Kreisjugendamt St. Wendel	06851 / 801 5101
<ul style="list-style-type: none"> • Essenszuschuss • Zuschuss Nachmittagsbetreuung 	
Kommunale Arbeitsförderung St. Wendel	06851 / 801 3000
<ul style="list-style-type: none"> • BuT (z.B. Zuschuss Nachhilfe, Fahrten) 	
KINDER- / JUGENDTREFFS	
„Haus der Jugend“ St. Wendel	06851 / 8908 135
Jugendbüro Freisen	06855 / 9751
Jugendbüro Tholey	06853 / 508 40
Jugendbüro St. Wendel	06851 / 8908 229
Jugendbüro Marpingen	06853 / 922 428
Jugendbüro Nohfelden	06852 / 809 303
Jugendbüro Nonnweiler	06873 / 668 291 7
Jugendbeauftragte Namborn	06857 / 900 315
Jugendkoordinator Oberthal	06854 / 901 728



Herausgeber

Sachgebiet Schoolworker/Schulsozialarbeit
im Landkreis St. Wendel
Mommstraße 21-31, 66606 St. Wendel
Tel. 06851 / 801-5170